

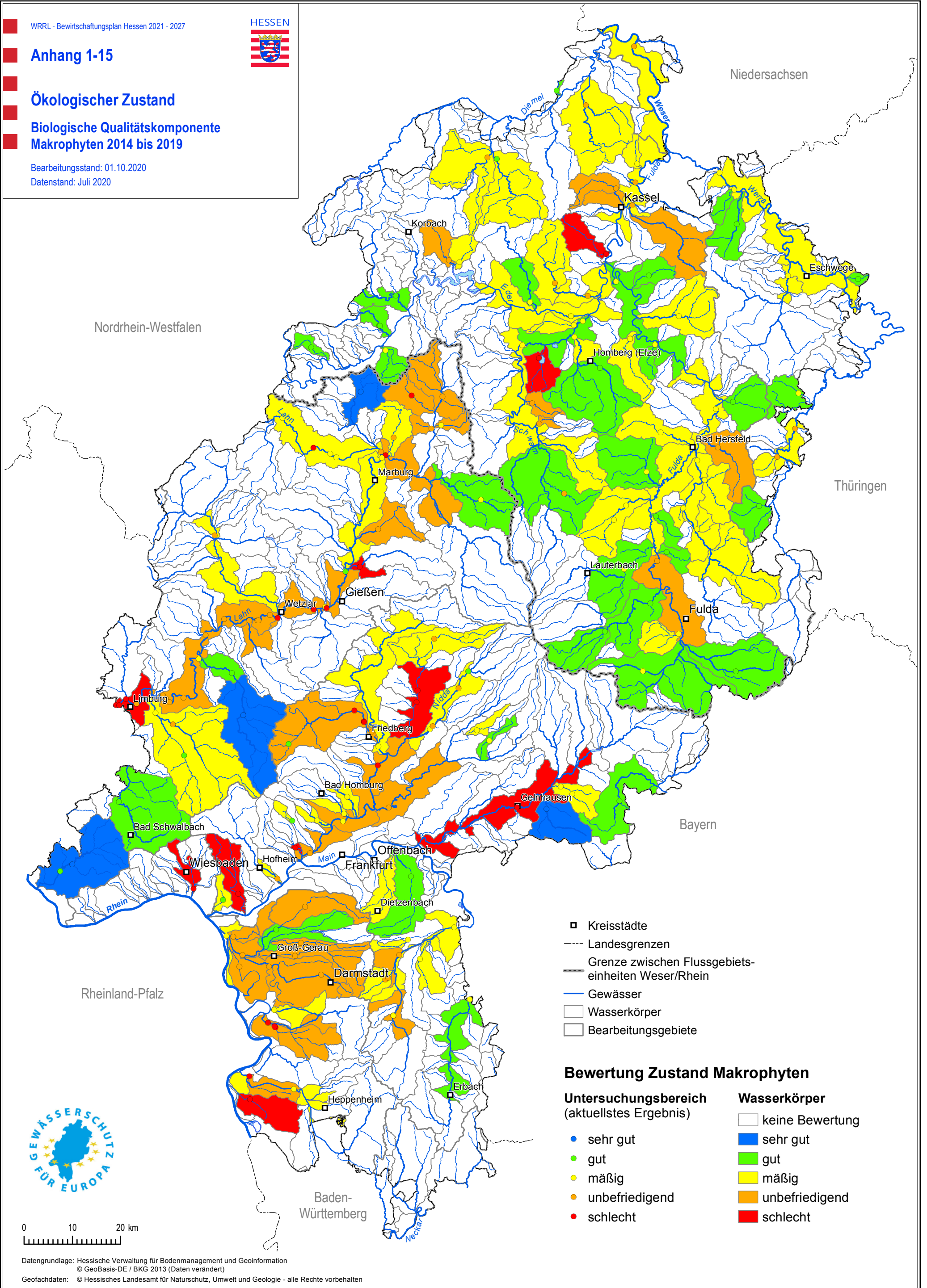


Anhang 1-15

Ökologischer Zustand

Biologische Qualitätskomponente Makrophyten 2014 bis 2019

Bearbeitungsstand: 01.10.2020
Datenstand: Juli 2020



- Kreisstädte
- - - Landesgrenzen
- - - Grenze zwischen Flussgebiets-einheiten Weser/Rhein
- Gewässer
- Wasserkörper
- Bearbeitungsgebiete

Bewertung Zustand Makrophyten

Untersuchungsbereich (aktuellstes Ergebnis)

- sehr gut
- gut
- mäßig
- unbefriedigend
- schlecht

Wasserkörper

- keine Bewertung
- sehr gut
- gut
- mäßig
- unbefriedigend
- schlecht

